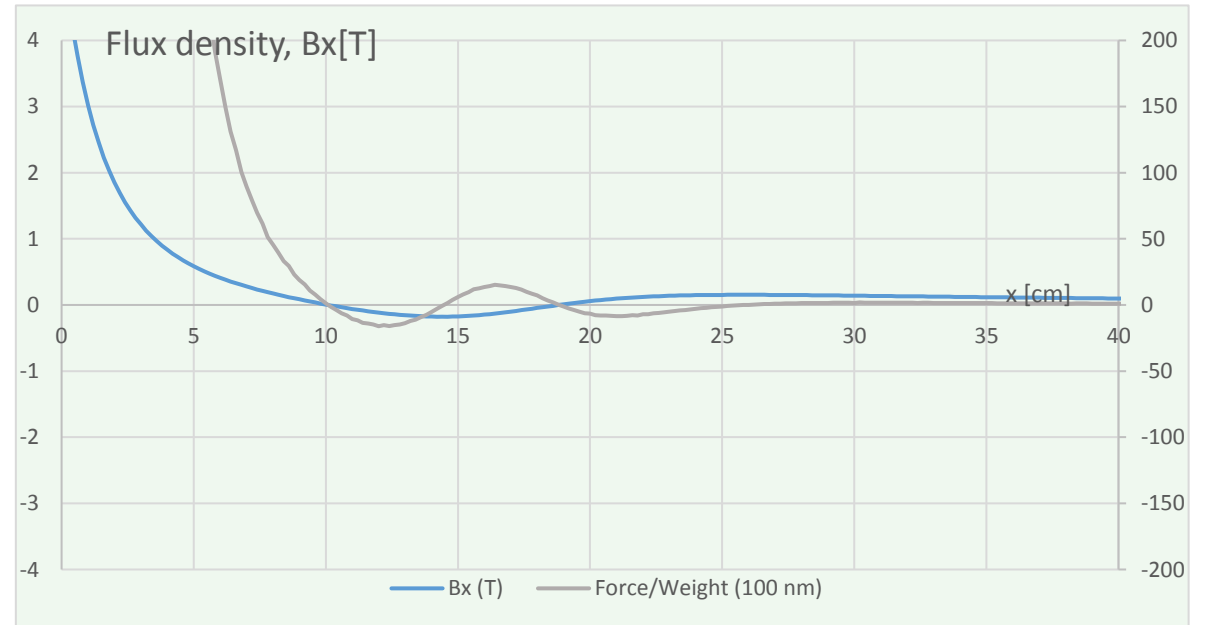
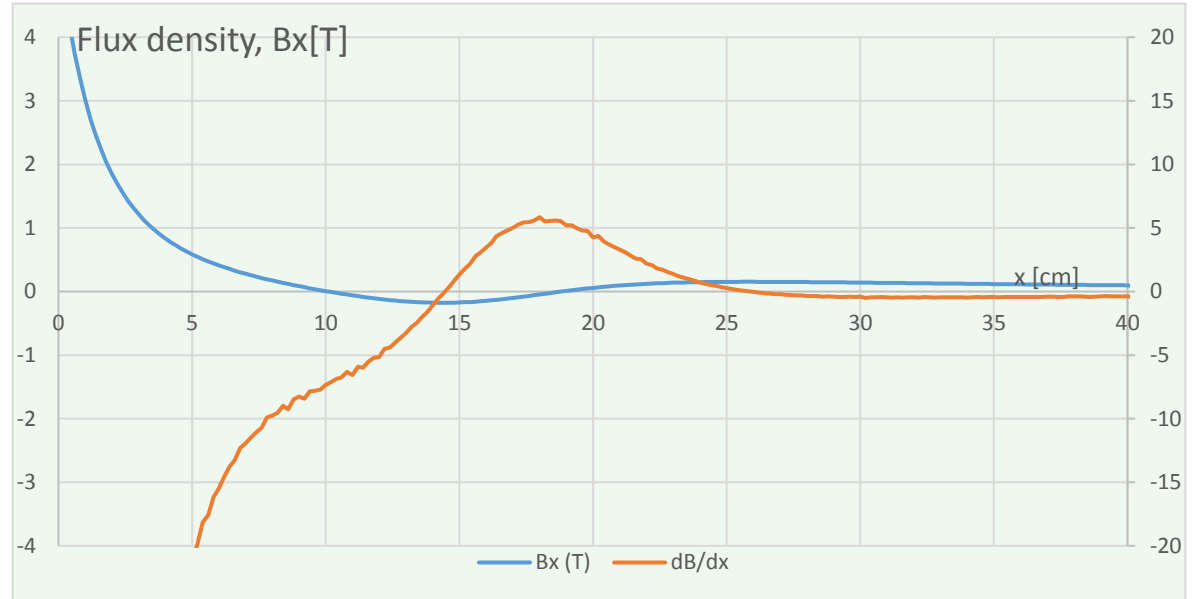


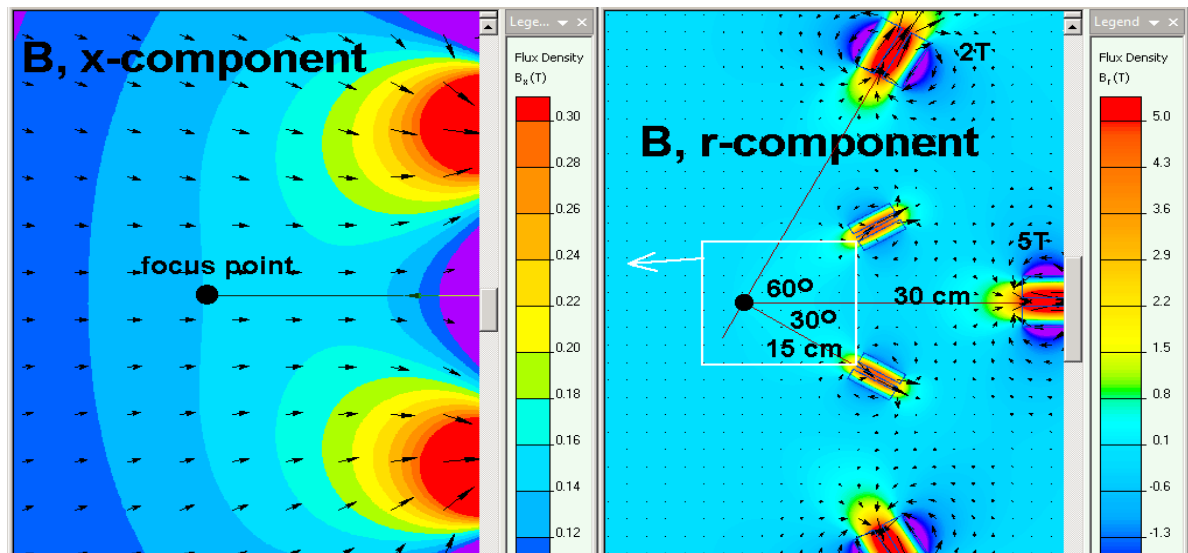
Five coils 0,+60, -60, +30, -30

Focus point 30 cm

L (cm)	Bx (T)	dB/dx	Force/Weight (100 nm)
0	5,3035		
0,2	4,7258	-288,85	36652
0,4	4,2188	-253,5	28715
0,6	3,7649	-226,95	22942
0,8	3,3709	-197	17830
1	3,0165	-177,2	14352
1,2	2,7177	-149,4	10902
1,4	2,457	-130,35	8599
1,6	2,2273	-114,85	6868
1,8	2,0264	-100,45	5465
2	1,8533	-86,55	4307
2,2	1,696	-78,65	3582
2,4	1,5551	-70,45	2942
2,6	1,4281	-63,5	2435
2,8	1,3182	-54,95	1945
3	1,2172	-50,5	1650
3,2	1,1245	-46,35	1399
3,4	1,0412	-41,65	1164
3,6	0,96642	-37,39	970
3,8	0,89728	-34,57	833
4	0,83505	-31,115	698
4,2	0,77627	-29,39	613
4,4	0,72388	-26,195	509
4,6	0,67426	-24,81	449
4,8	0,62846	-22,9	386
5	0,58603	-21,215	334
5,2	0,54622	-19,905	292
5,4	0,50995	-18,135	248
5,6	0,47476	-17,595	224
5,8	0,44243	-16,165	192
6	0,41143	-15,5	171



6,2	0,3823	-14,565	150
6,4	0,35476	-13,77	131
6,6	0,32821	-13,275	117
6,8	0,3036	-12,305	100
7	0,27976	-11,92	90
7,2	0,2568	-11,48	79
7,4	0,23465	-11,075	70
7,6	0,21318	-10,735	61
7,8	0,19338	-9,9	51
8	0,17385	-9,765	46
8,2	0,15478	-9,535	40
8,4	0,13679	-8,995	33
8,6	0,11827	-9,26	29
8,8	0,10131	-8,48	23
9	0,084779	-8,2655	19
9,2	0,067916	-8,4315	15
9,4	0,052222	-7,847	11
9,6	0,036625	-7,7985	8
9,8	0,021237	-7,694	4
10	0,006515	-7,36115	1
10,2	-0,00774	-7,12525	-1
10,4	-0,02146	-6,8636	-4
10,6	-0,03494	-6,738	-6
10,8	-0,04759	-6,3275	-8
11	-0,06072	-6,5635	-11
11,2	-0,07257	-5,924	-12
11,4	-0,08453	-5,9795	-14
11,6	-0,09555	-5,512	-14
11,8	-0,10597	-5,209	-15
12	-0,11627	-5,15	-16
12,2	-0,12529	-4,51	-15
12,4	-0,1341	-4,405	-16
12,6	-0,14211	-4,005	-15
12,8	-0,14942	-3,655	-15



13	-0,15595	-3,265	-14
13,2	-0,16152	-2,785	-12
13,4	-0,16649	-2,485	-11
13,6	-0,17052	-2,015	-9
13,8	-0,17373	-1,605	-7
14	-0,17594	-1,105	-5
14,2	-0,17712	-0,59	-3
14,4	-0,17741	-0,145	-1
14,6	-0,17677	0,32	2
14,8	-0,17513	0,82	4
15	-0,17247	1,33	6
15,2	-0,1689	1,785	8
15,4	-0,16455	2,175	10
15,6	-0,15902	2,765	12
15,8	-0,15284	3,09	13
16	-0,14593	3,455	14
16,2	-0,13828	3,825	14
16,4	-0,12952	4,38	15
16,6	-0,12031	4,605	15
16,8	-0,11072	4,795	14
17	-0,10071	5,005	14
17,2	-0,09017	5,268	13
17,4	-0,07933	5,423	12
17,6	-0,06841	5,458	10
17,8	-0,05724	5,5855	9
18	-0,04555	5,8455	7
18,2	-0,03451	5,52	5
18,4	-0,02337	5,568	3
18,6	-0,01221	5,5815	2
18,8	-0,00115	5,53065	0
19	0,009292	5,2206	-1
19,2	0,019695	5,20175	-3
19,4	0,029671	4,988	-4
19,6	0,039258	4,7935	-5

19,8	0,048762	4,752	-6
20	0,057267	4,2525	-7
20,2	0,066018	4,3755	-8
20,4	0,073942	3,962	-8
20,6	0,081326	3,692	-8
20,8	0,088309	3,4915	-8
21	0,094875	3,283	-8
21,2	0,10104	3,0825	-8
21,4	0,10674	2,85	-8
21,6	0,11193	2,595	-8
21,8	0,117	2,535	-8
22	0,12137	2,185	-7
22,2	0,12553	2,08	-7
22,4	0,12916	1,815	-6
22,6	0,13258	1,71	-6
22,8	0,13563	1,525	-6
23	0,13837	1,37	-5
23,2	0,14078	1,205	-5
23,4	0,14296	1,09	-4
23,6	0,1449	0,97	-4
23,8	0,14662	0,86	-3
24	0,14805	0,715	-3
24,2	0,14924	0,595	-2
24,4	0,15031	0,535	-2
24,6	0,1512	0,445	-2
24,8	0,15189	0,345	-1
25	0,15242	0,265	-1
25,2	0,15283	0,205	-1
25,4	0,15309	0,13	-1
25,6	0,15324	0,075	0
25,8	0,15328	0,02	0
26	0,15323	-0,025	0
26,2	0,15307	-0,08	0
26,4	0,15284	-0,115	0

26,6	0,15253	-0,155	1
26,8	0,15213	-0,2	1
27	0,15171	-0,21	1
27,2	0,1512	-0,255	1
27,4	0,15062	-0,29	1
27,6	0,15003	-0,295	1
27,8	0,14941	-0,31	1
28,001	0,14871	-0,34826	1
28,2	0,14799	-0,36181	1
28,4	0,14726	-0,365	1
28,6	0,14646	-0,4	2
28,8	0,14568	-0,39	2
29	0,14487	-0,405	2
29,2	0,14403	-0,42	2
29,4	0,14316	-0,435	2
29,6	0,14233	-0,415	2
29,8	0,14146	-0,435	2
30	0,14064	-0,41	2
30,2	0,13964	-0,5	2
30,4	0,13872	-0,46	2
30,6	0,1378	-0,46	2
30,8	0,13692	-0,44	2
31	0,13601	-0,455	2
31,2	0,13503	-0,49	2
31,4	0,1341	-0,465	2
31,6	0,13315	-0,475	2
31,8	0,13225	-0,45	2
32	0,13133	-0,46	2
32,2	0,13038	-0,475	2
32,4	0,1295	-0,44	2
32,6	0,12857	-0,465	2
32,8	0,12763	-0,47	2
33	0,12671	-0,46	2
33,2	0,12582	-0,445	2

33,4	0,12489	-0,465	2
33,6	0,12398	-0,455	2
33,8	0,12308	-0,45	1
34	0,12214	-0,47	2
34,2	0,12125	-0,445	1
34,4	0,12038	-0,435	1
34,6	0,11949	-0,445	1
34,8	0,11861	-0,44	1
35	0,11774	-0,435	1
35,2	0,11681	-0,465	1
35,4	0,11596	-0,425	1
35,6	0,11511	-0,425	1
35,8	0,11424	-0,435	1
36	0,11339	-0,425	1
36,2	0,11253	-0,43	1
36,4	0,11169	-0,42	1
36,6	0,11085	-0,42	1
36,8	0,11001	-0,42	1
37	0,10922	-0,395	1
37,2	0,10842	-0,4	1
37,4	0,10755	-0,435	1
37,6	0,10671	-0,42	1
37,8	0,10594	-0,385	1
38	0,10516	-0,39	1
38,2	0,10439	-0,385	1
38,4	0,10358	-0,405	1
38,6	0,10273	-0,425	1
38,8	0,10191	-0,41	1
39	0,10114	-0,385	1
39,2	0,10042	-0,36	1
39,4	0,099647	-0,3865	1
39,6	0,098884	-0,3815	1
39,8	0,098149	-0,3675	1
40	0,0974	-0,3745	1

