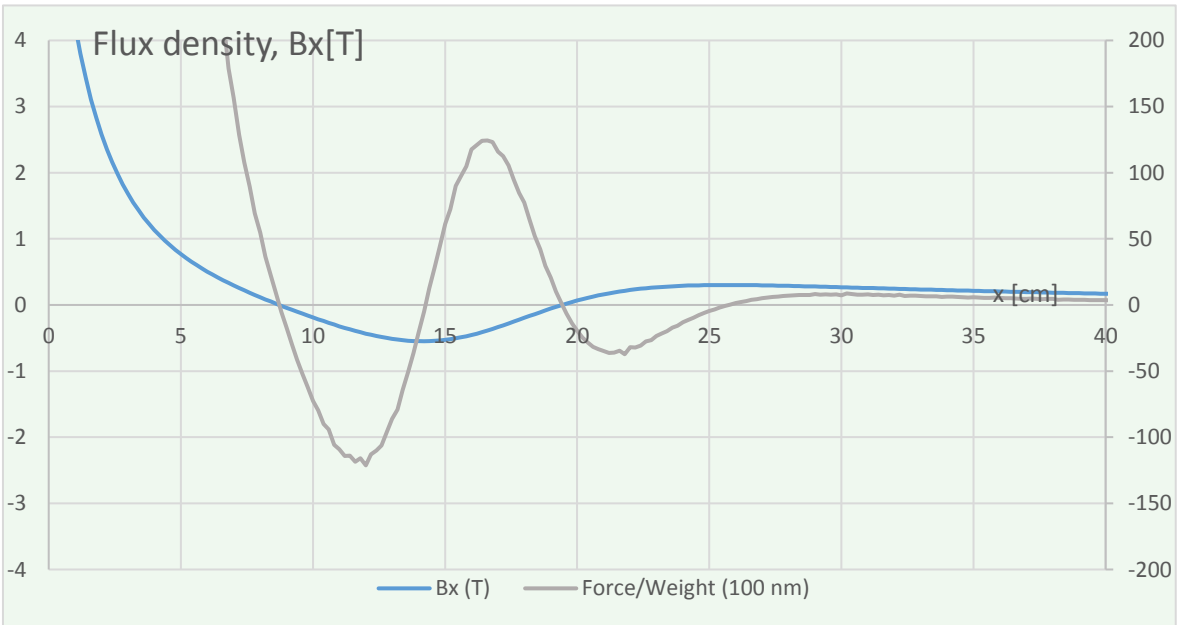
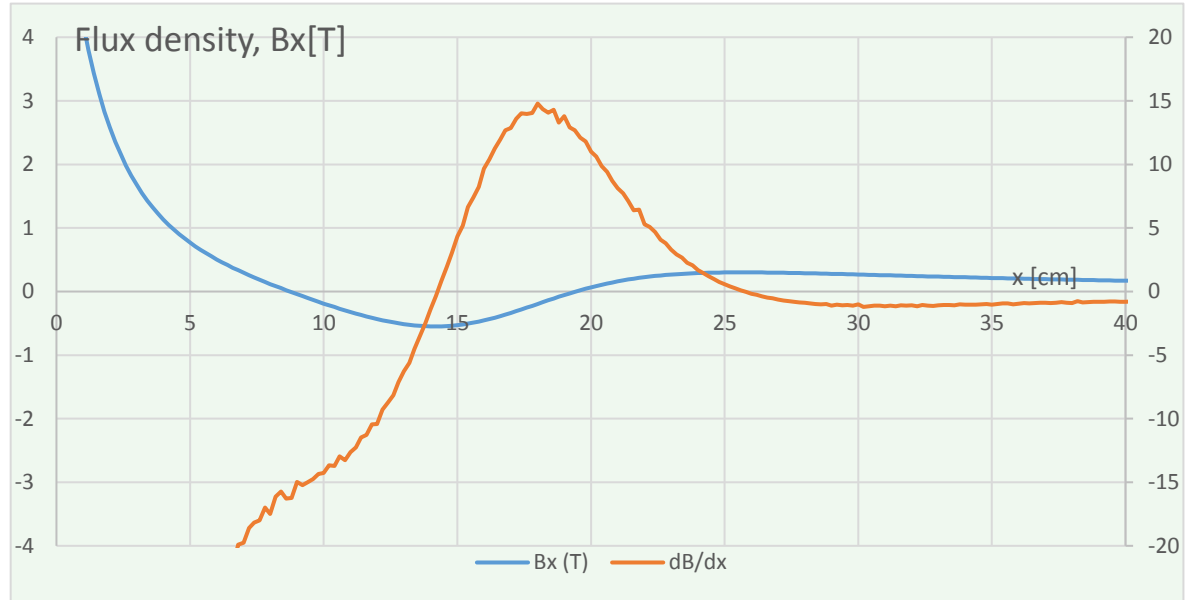


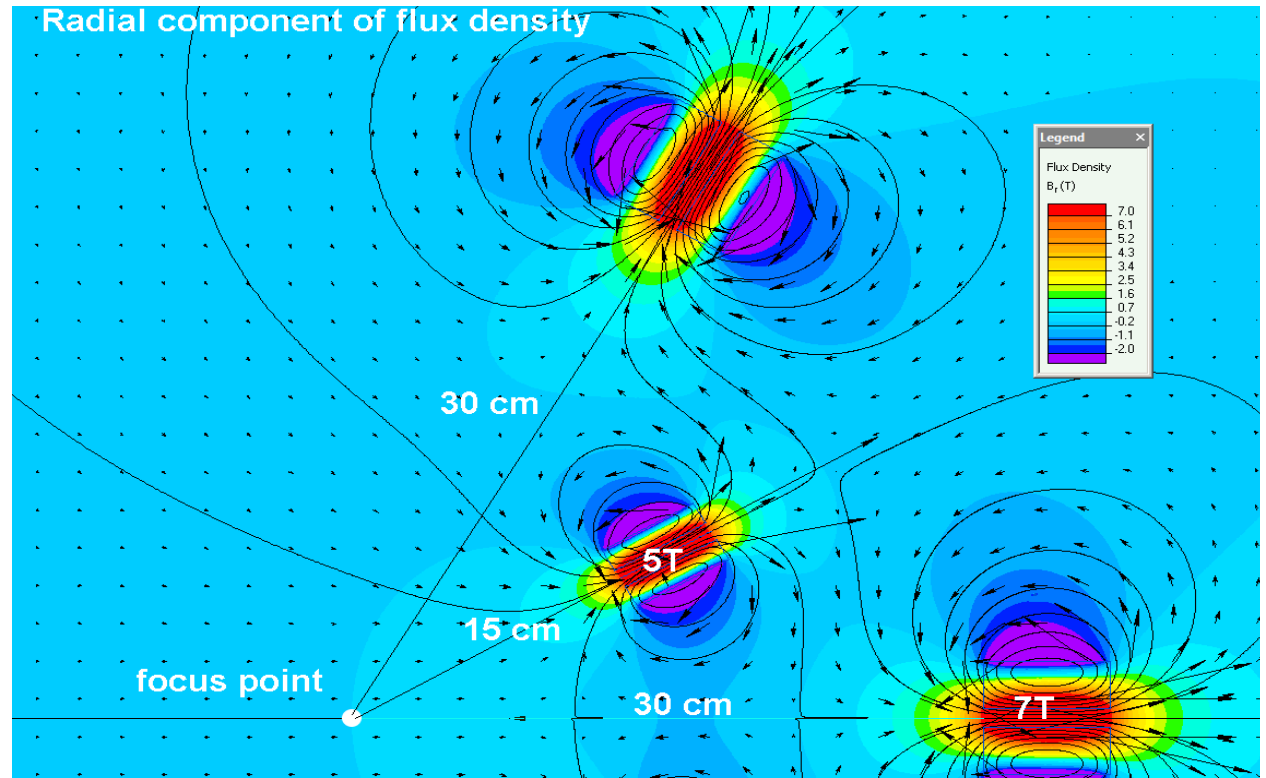
Five coils 0,+60, -60, +30, -30

Focus point 30 cm

L (cm)	Bx (T)	dB/dx	Force/Weight (100 nm)
0	7,3916		
0,2	6,6258	-382,9	68119
0,4	5,9031	-361,35	57273
0,6	5,2606	-321,25	45376
0,8	4,7022	-279,2	35250
1	4,2142	-244	27609
1,2	3,7975	-208,35	21244
1,4	3,4327	-182,4	16811
1,6	3,1089	-161,9	13514
1,8	2,8278	-140,55	10671
2	2,5808	-123,5	8558
2,2	2,354	-113,4	7167
2,4	2,1629	-95,55	5549
2,6	1,9824	-90,25	4804
2,8	1,8238	-79,3	3883
3	1,6807	-71,55	3229
3,2	1,5496	-65,55	2727
3,4	1,4313	-59,15	2273
3,6	1,3225	-54,4	1932
3,8	1,2231	-49,7	1632
4	1,1342	-44,45	1354
4,2	1,0488	-42,7	1202
4,4	0,97131	-38,745	1010
4,6	0,89942	-35,945	868
4,8	0,83351	-32,955	738
5	0,76918	-32,165	664
5,2	0,71075	-29,215	558
5,4	0,65543	-27,66	487
5,6	0,60282	-26,305	426
5,8	0,55216	-25,33	376
6	0,50405	-24,055	326



6,2	0,45989	-22,08	273
6,4	0,41765	-21,12	237
6,6	0,37434	-21,655	218
6,8	0,33451	-19,915	179
7	0,29497	-19,77	157
7,2	0,25778	-18,595	129
7,4	0,22146	-18,16	108
7,6	0,18549	-17,985	90
7,8	0,15153	-16,98	69
8	0,11654	-17,495	55
8,2	0,084253	-16,1435	37
8,4	0,052801	-15,726	22
8,6	0,020252	-16,2745	9
8,8	-0,01223	-16,243	-5
9	-0,0422	-14,9845	-17
9,2	-0,07266	-15,2295	-30
9,4	-0,10267	-15,004	-41
9,6002	-0,13218	-14,7403	-52
9,8	-0,16083	-14,3393	-62
10	-0,18936	-14,265	-73
10,2	-0,21672	-13,68	-80
10,4	-0,24417	-13,725	-90
10,6	-0,27012	-12,975	-94
10,8	-0,29664	-13,26	-106
11	-0,32191	-12,635	-109
11,2	-0,34645	-12,27	-114
11,4	-0,36942	-11,485	-114
11,6	-0,39197	-11,275	-119
11,8	-0,41286	-10,445	-116
12	-0,43369	-10,415	-121
12,2	-0,45229	-9,3	-113
12,4	-0,46976	-8,735	-110
12,6	-0,48605	-8,145	-106
12,8	-0,50032	-7,135	-96



13	-0,51284	-6,26	-86
13,2	-0,52409	-5,625	-79
13,4	-0,53309	-4,5	-64
13,6	-0,54008	-3,495	-51
13,8	-0,54505	-2,485	-36
14	-0,54788	-1,415	-21
14,2	-0,54857	-0,345	-5
14,4	-0,54689	0,84	12
14,6	-0,543	1,945	28
14,8	-0,5369	3,05	44
15	-0,52827	4,315	61
15,2	-0,51788	5,195	72
15,4	-0,50461	6,635	90
15,6	-0,48982	7,395	97
15,8	-0,47334	8,24	105
16	-0,45403	9,655	118
16,2	-0,43323	10,4	121
16,4	-0,41072	11,255	124
16,6	-0,38679	11,965	124
16,8	-0,36141	12,69	123
17	-0,33567	12,87	116
17,2	-0,30849	13,59	113
17,4	-0,28048	14,005	105
17,6	-0,25254	13,97	95
17,8	-0,22444	14,05	85
18	-0,19487	14,785	77
18,2	-0,16616	14,355	64
18,4	-0,13803	14,065	52
18,6	-0,10942	14,305	42
18,8	-0,08283	13,293	30
19	-0,05527	13,7845	20
19,2	-0,02946	12,902	10
19,4	-0,00409	12,68305	1
19,6	0,020103	12,09895	-7

19,8	0,043687	11,792	-14
20	0,065705	11,009	-19
20,2	0,086923	10,609	-25
20,4	0,10664	9,8585	-28
20,6	0,12548	9,42	-32
20,8	0,14289	8,705	-33
21	0,15915	8,13	-35
21,2	0,17459	7,72	-36
21,4	0,18884	7,125	-36
21,6	0,20164	6,4	-35
21,8	0,21454	6,45	-37
22	0,22511	5,285	-32
22,2	0,23526	5,075	-32
22,4	0,24462	4,68	-31
22,6	0,25276	4,07	-28
22,8	0,26035	3,795	-27
23	0,26693	3,29	-24
23,2	0,27278	2,925	-21
23,4	0,2781	2,66	-20
23,6	0,28262	2,26	-17
23,8	0,28672	2,05	-16
24	0,2901	1,69	-13
24,2	0,29301	1,455	-11
24,4	0,29544	1,215	-10
24,6	0,2974	0,98	-8
24,8	0,29893	0,765	-6
25	0,30009	0,58	-5
25,2	0,30091	0,41	-3
25,4	0,30141	0,25	-2
25,6	0,3016	0,095	-1
25,8	0,30153	-0,035	0
26	0,30119	-0,17	1
26,2	0,30066	-0,265	2
26,4	0,29991	-0,375	3

26,6	0,29894	-0,485	4
26,8	0,29787	-0,535	4
27	0,2966	-0,635	5
27,2	0,29521	-0,695	6
27,4	0,29369	-0,76	6
27,6	0,29208	-0,805	6
27,8	0,29037	-0,855	7
28	0,28858	-0,895	7
28,2	0,28672	-0,93	7
28,4	0,28473	-0,995	8
28,6	0,28273	-1	8
28,8	0,28075	-0,99	7
29	0,27852	-1,115	8
29,2	0,27645	-1,035	8
29,4	0,27426	-1,095	8
29,6	0,27215	-1,055	8
29,8	0,26993	-1,11	8
30	0,2679	-1,015	7
30,2	0,26547	-1,215	9
30,4	0,26315	-1,16	8
30,6	0,26092	-1,115	8
30,8	0,25869	-1,115	8
31	0,25638	-1,155	8
31,2	0,25415	-1,115	8
31,4	0,25183	-1,16	8
31,6	0,24965	-1,09	7
31,8	0,24742	-1,115	7
32	0,24527	-1,075	7
32,2	0,24293	-1,17	8
32,4	0,2408	-1,065	7
32,6	0,2386	-1,1	7
32,8	0,23635	-1,125	7
33	0,2342	-1,075	7
33,2	0,23209	-1,055	7

33,4	0,22996	-1,065	7
33,6	0,22779	-1,085	7
33,8	0,22577	-1,01	6
34	0,22371	-1,03	6
34,2	0,22163	-1,04	6
34,4	0,21956	-1,035	6
34,6	0,21756	-1	6
34,8	0,2156	-0,98	6
35	0,21355	-1,025	6
35,2	0,2116	-0,975	6
35,4	0,20974	-0,93	5
35,6	0,20785	-0,945	5
35,8	0,20585	-1	6
36	0,20392	-0,965	5
36,2	0,20209	-0,915	5
36,4	0,20024	-0,925	5
36,6	0,19842	-0,91	5
36,8	0,19665	-0,885	5
37	0,19486	-0,895	5
37,2	0,19302	-0,92	5
37,4	0,19127	-0,875	4
37,6	0,1896	-0,835	4
37,8	0,18781	-0,895	5
38	0,186	-0,905	5
38,2	0,18447	-0,765	4
38,4	0,18277	-0,85	4
38,6	0,18112	-0,825	4
38,8	0,17952	-0,8	4
39	0,17792	-0,8	4
39,2	0,17631	-0,805	4
39,4	0,17474	-0,785	4
39,6	0,17317	-0,785	4
39,8	0,17155	-0,81	4
40	0,16993	-0,81	4

40,2	0,16838	-0,775	4
40,4	0,1669	-0,74	3
40,6	0,16546	-0,72	3
40,8	0,16403	-0,715	3
41	0,16259	-0,72	3
41,2	0,16107	-0,76	3
41,4	0,15964	-0,715	3
41,6	0,15825	-0,695	3
41,8	0,15688	-0,685	3
42	0,15551	-0,685	3
42,2	0,15417	-0,67	3
42,4	0,15287	-0,65	3



